

ENTRE LINHAS DEBORAH ENGEL

TEXTO | TEXT

PRISCYLA GOMES

ABERTURA | OPENING

10.11.2022 19H

VISITAÇÃO | VISITS

10.11 — 17.12.2022

TER-SEX | TUES - FRI **11-19H**

SAB | SAT **11-17H**

RUA DONA MARIANA 137 CASA 2

BOTAFOGO - RIO DE JANEIRO

PORTASVILASECA.COM.BR

+55 21 2274 5965



PORTAS
VILASECA
GALERIA



PORTAS
VILASECA
G A L E R I A

ENTRE LINHAS
DEBORAH ENGEL
TEXTO PRISCYLA GOMES
TÉRREO

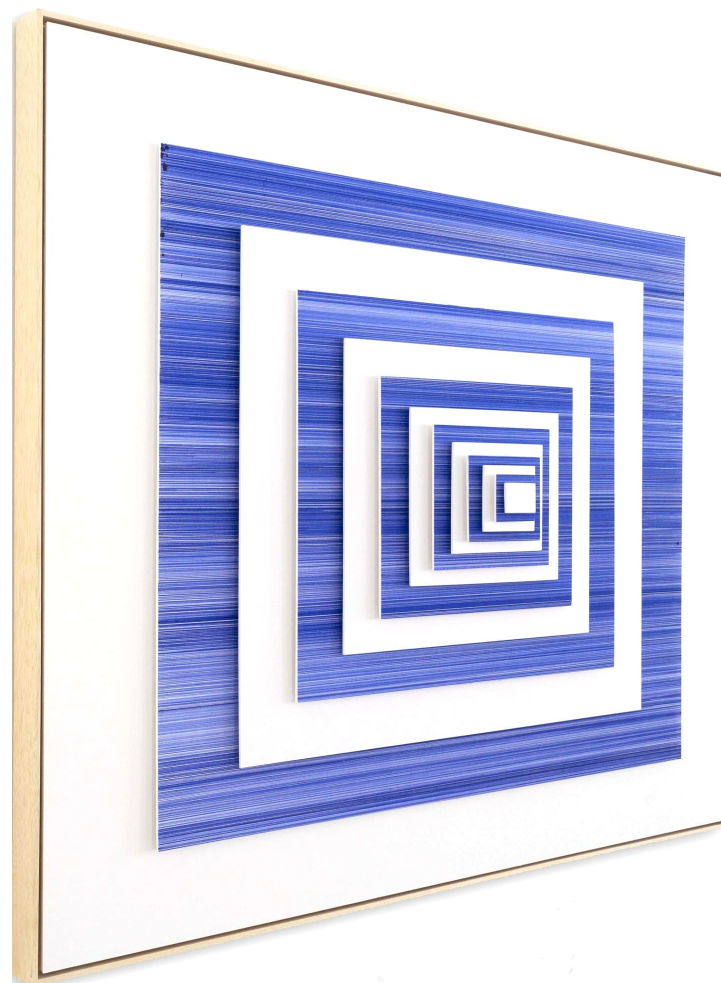
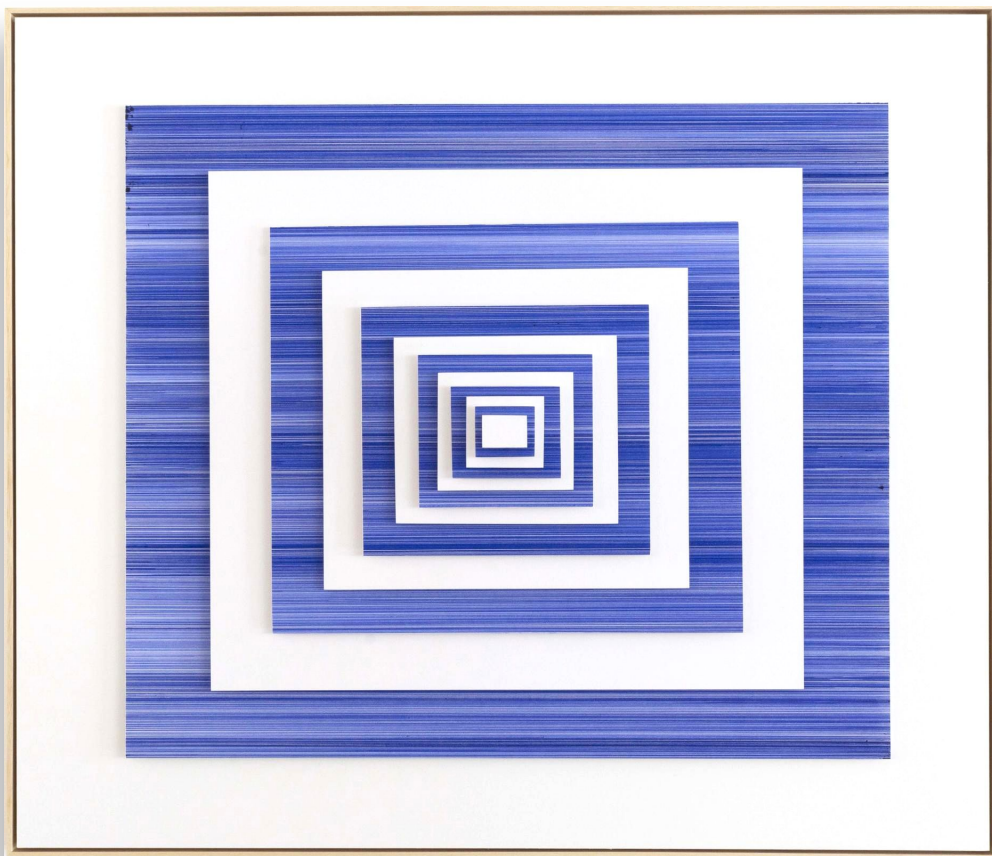
UMA ESPÉCIE
DE BURACO
GABRIEL SECCHIN
TEXTO PEDRO MORAES
3º ANDAR

10 NOV — 17 DEZ 2022



Entre. Um espaço intersticial que separa dois corpos. Um intervalo em meio a dois tempos, a duas situações. A ideia de *entre* não compreende somente uma situação intermediária, é também indício de uma relação. As *entrelinhas*, por decorrência, podem também ser compreendidas por diferentes acepções. Formalmente, podem remeter-se a uma notação geométrica ou a um elemento tipográfico que estabelece respiro entre frases. Para a literatura, as *entrelinhas* são uma abertura no campo semântico, uma abertura à possibilidade de falar de maneira implícita, dizer o interdito, desvelar algo subliminar.

A escolha do título dessa exposição foi, para a artista Deborah Engel, uma das certezas entre tantos desvios e recomeços aos quais seu processo de criação foi submetido nos últimos dois anos. Conjuga, concomitantemente, a ideia de continuidade e de hiato. Engel encontrou na sua compreensão do “entre” uma possibilidade de atuar de maneiras distintas, estabelecer novos horizontes poéticos diante das agruras do período pandêmico. Seu fazer artístico, ancorado na fotografia e na sua relação com o espaço urbano, carecia do trânsito pela cidade, da captura de arquiteturas e geometrias com as quais realizava um processo minucioso de colagem.



Entre linhas III, 2022

Colagem de 13 desenhos em caneta Bic sobre papel Canson 220 g

93 x 108 x 10 cm

Edição: única



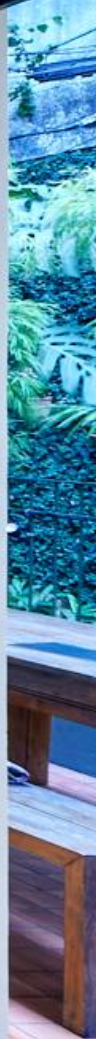


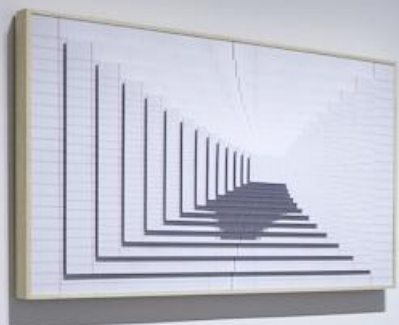
Entre linhas IV, 2022

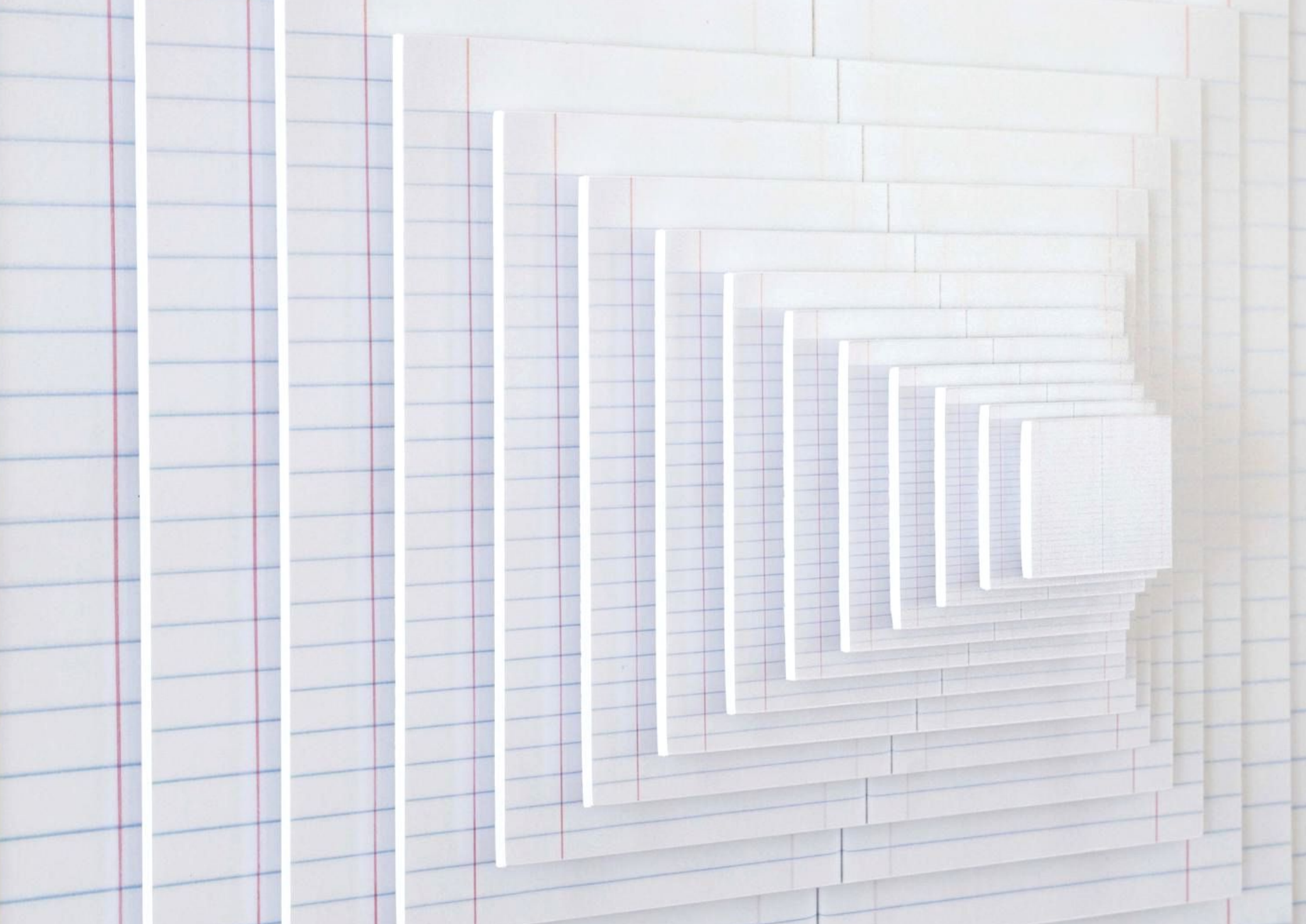
2 desenhos em caneta Bic sobre papel Canson 220 g adesivados em suporte de acrílico movido por trilhos

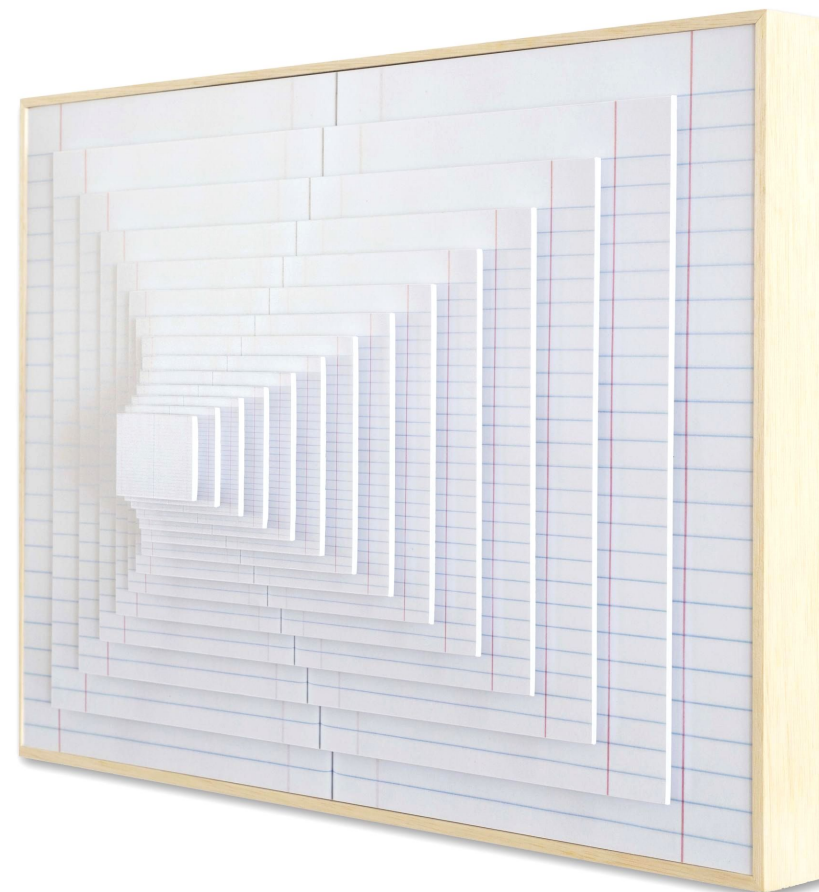
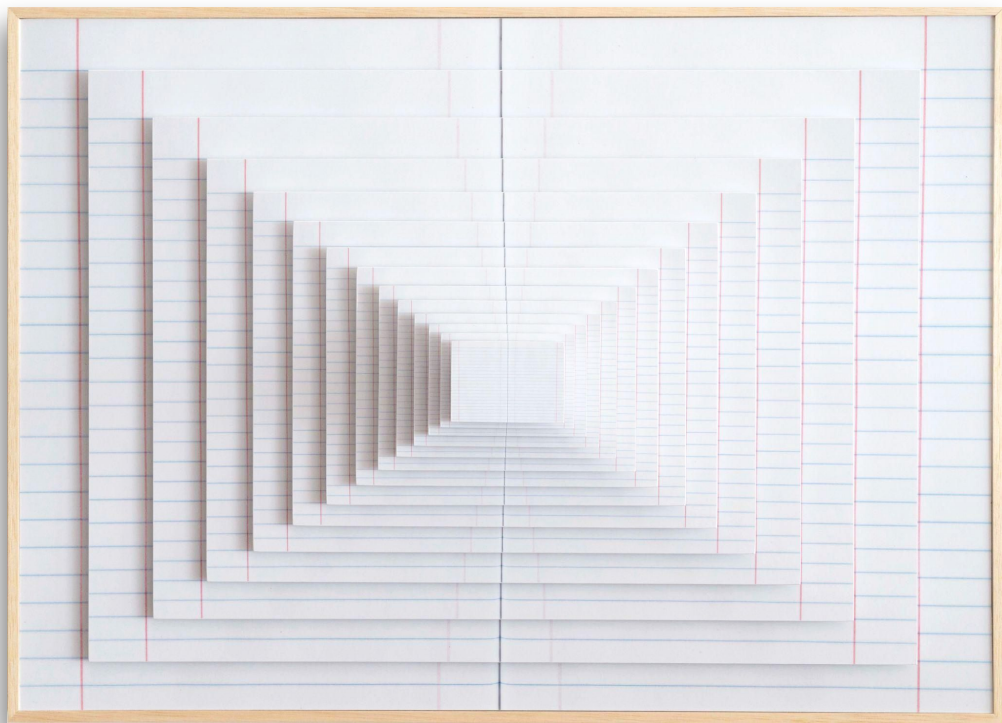
62 x 86 x 6 m

Edição: única









Entre linhas V, 2022

Colagem de 14 impressões fotográficas em jato de tinta sobre papel Hahnemühle Photo Luster 260g adesivadas em PVC

38 x 52.7 x 15 cm

Edição: 2/3 + 2 PA

Michel de Certeau (1925-1986), filósofo e historiador francês, dedicou-se a investigar a prática à qual Engel recorre para construção de suas colagens e fotografias. O autor afirmava que o deslocamento pelo espaço urbano, a *deriva* nos termos situacionistas, é um dos meios de reinvenção dos nossos cotidianos e de nossa reapropriação dos lugares. Os registros e relatos produzidos nesses percursos seriam uma forma de prática desses espaços e, em alguma medida, de evidenciar suas dimensões de convívio e memória.

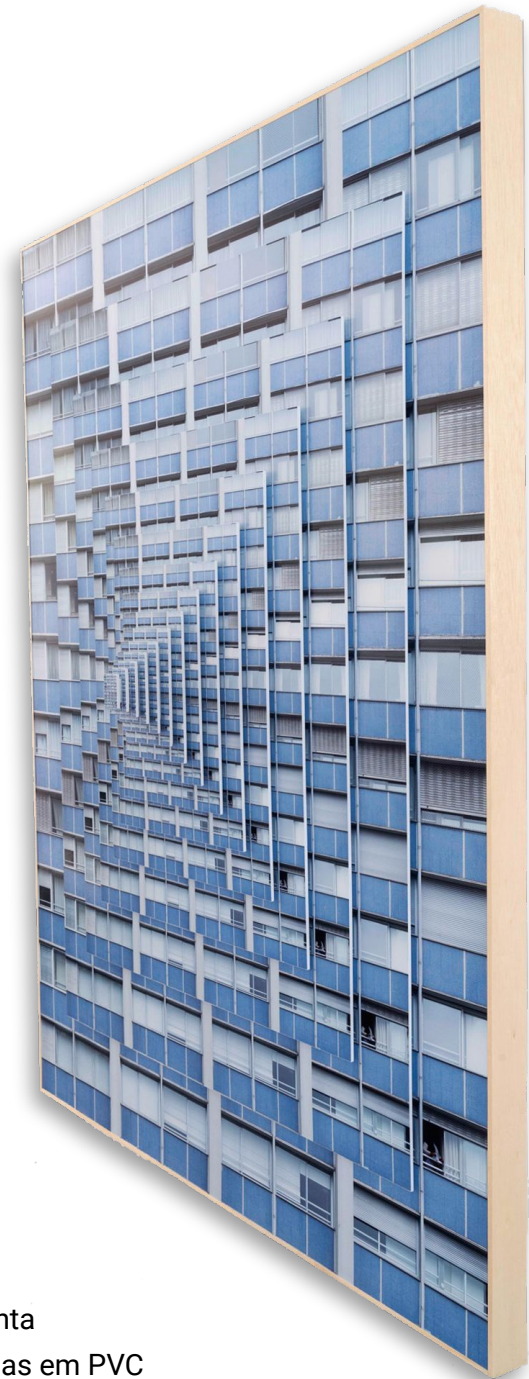
A tradição fenomenológica à qual se referenciava Certeau distinguia o espaço antropológico do espaço geométrico. Sua noção de espaço, seja urbano ou doméstico, aludia a uma relação singular, fruto de uma experiência e prática cotidiana.

Deborah Engel recorrentemente estabelece um trânsito entre esses dois espaços mencionados por Certeau: o vivenciado e o geométrico. Pertinazmente, a artista dedica-se horas a compor planos sucessivos de arquiteturas, fragmentos de fachadas e elementos prosaicos com que se depara. Seu processo dissecou geometrias, estabelece distorções óticas, transporta o observador para fora e para dentro de uma nova arquitetura erigida digitalmente.

Na impossibilidade de reviver esse processo durante o confinamento e de encontrar em suas andanças diferentes estímulos para novas composições, Engel recorreu a bancos de imagens. Compôs, a partir daí, ambiências destituídas dessa relação tenaz que estabelece com cada local que escolhe. Mas, se por um lado, esse processo a colocava exclusivamente em seu referencial geométrico, a série *Submersiva* (2022) claramente reiterava essa necessidade pulsante de vivência. Suas imagens de piscinas, repletas de uma vastidão de azuis, resgatam elementos memoriais e costumeiros da artista, se associam ao deleite do contato com o fluido, ao sinestésico e eram tidas como um respiro à hostilidade pandêmica.

A domesticidade do ateliê revelou-lhe novas possibilidades, trouxe ao gesto obsessivo das linhas consecutivas traçadas em caneta esferográfica uma forma de composição e de meditação. Propôs para si a tarefa de produzir sistematicamente o mesmo traço, controlando espessura, frequência e pausa. Desse processo emerge a série *Entre Linhas* (2022), um conjunto híbrido entre desenho e pintura, entre recortes e janelas e, nos termos certeunianos, um meio de reinvenção do cotidiano da artista. Por intermédio das sucessivas repetições, suas linhas lhe permitiram encontrar veredas às contingências dos seus meses de confinamento. Tornaram-se formas de atribuir dinamismo a um trabalho que já não mais requeria do trânsito de seu corpo um dos principais motores. Por intermédio das sucessivas repetições, suas linhas lhe permitiram encontrar veredas às contingências dos seus meses de confinamento. Tornaram-se formas de atribuir dinamismo a um trabalho que já não mais requeria do trânsito de seu corpo um dos principais motores.





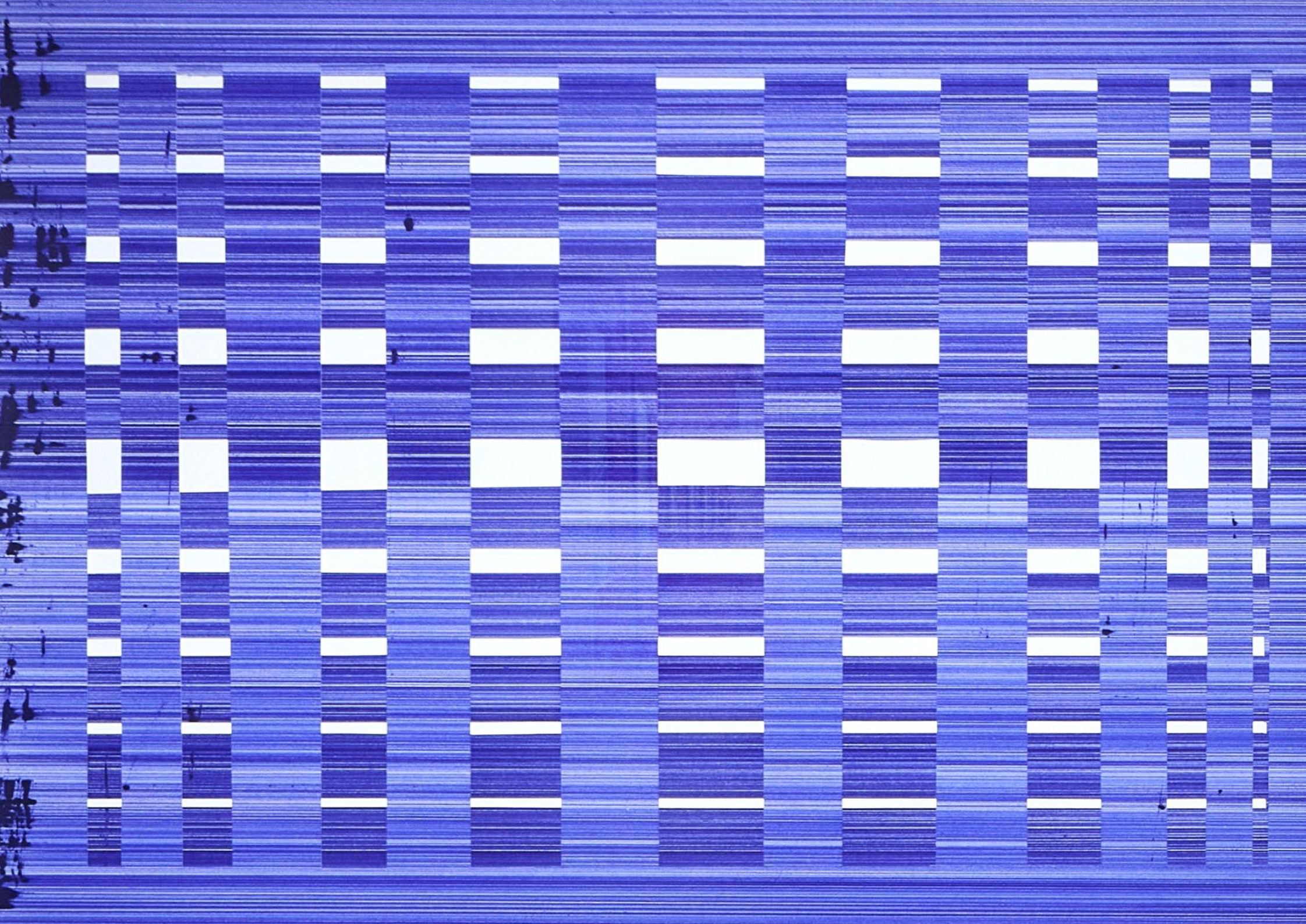
Milan, 2019

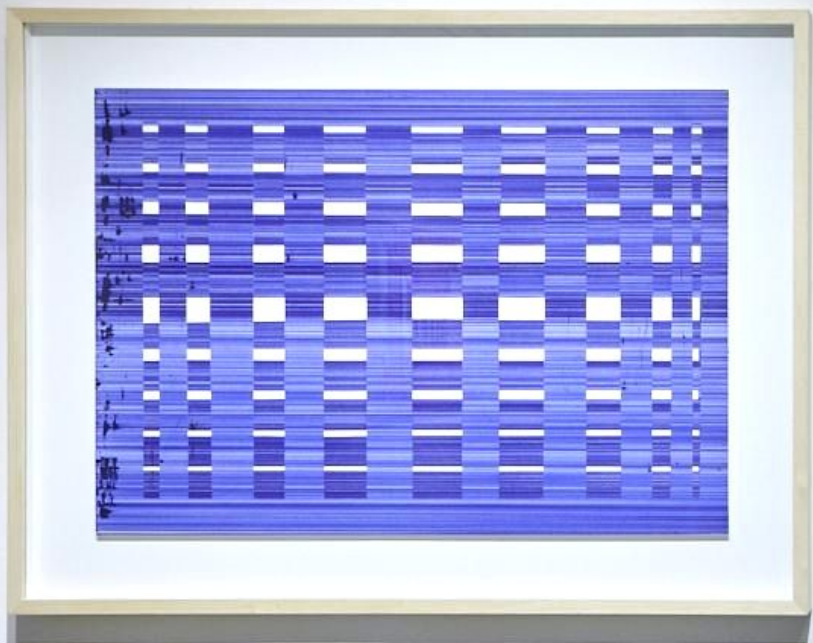
Colagem de 15 impressões fotográficas em jato de tinta
sobre papel Hahnemühle Photo Luster 260g adesivadas em PVC

120 x 94 x 15 cm

Edição: 2/3 + 2 PA







Entre linhas I, 2022

Colagem de 2 desenhos em caneta Bic sobre papel Canson 220 g

58 x 74 cm

Edição: única



Entre linhas II, 2022

Colagem de 2 desenhos em caneta Bic sobre papel Canson 220 g

71 x 75 cm

Edição: única









Submersiva I, 2022

Colagem de 24 impressões fotográficas em jato de tinta sobre papel Hahnemühle Photo Luster 260g adesivadas em PVC

52.5 x 78 x 20.5 cm

Edição: 1/3 + 2 PA

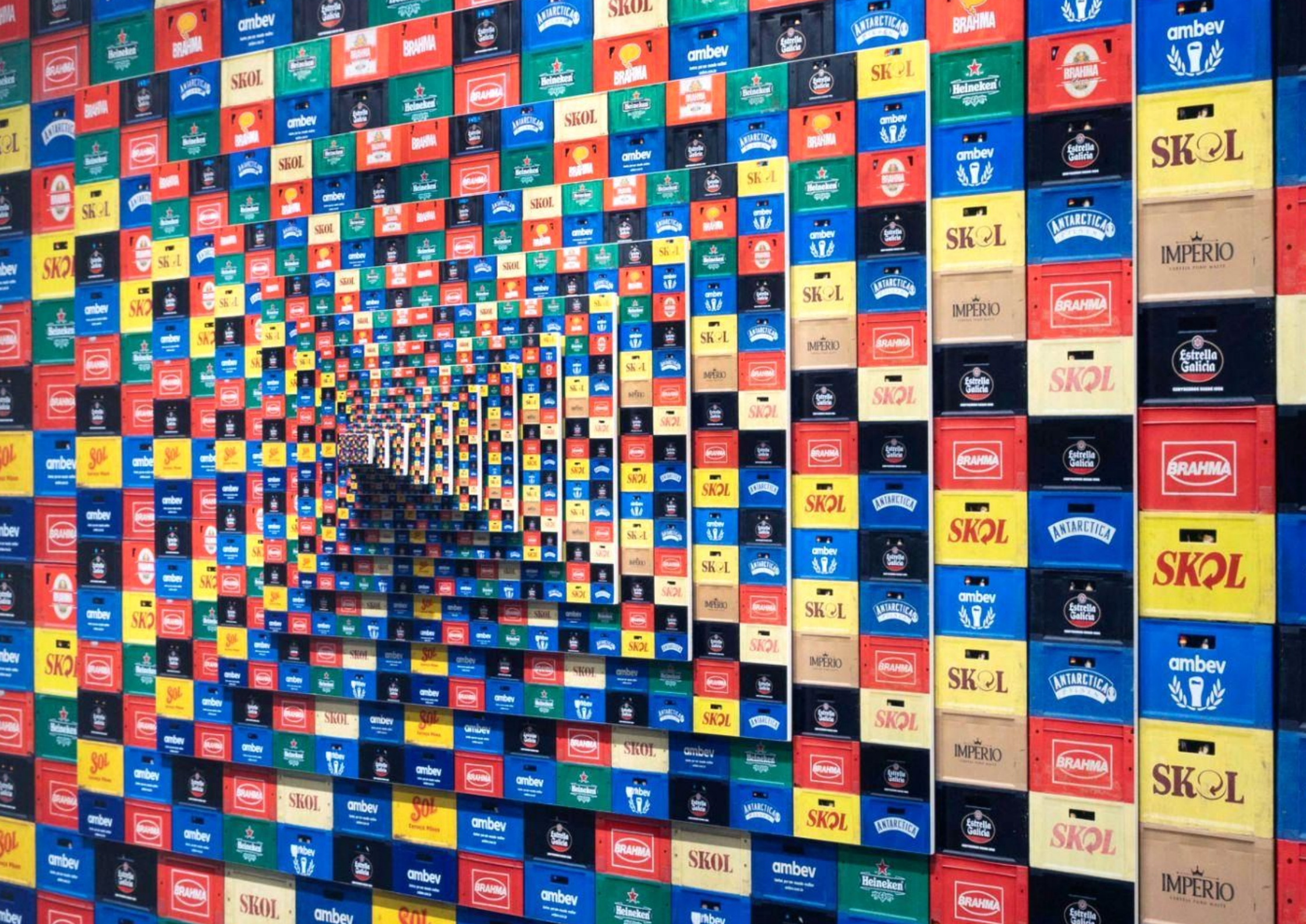


Submersiva II, 2022

Colagem de 24 impressões fotográficas em jato de tinta sobre papel Hahnemühle Photo Luster 260g adesivadas em PVC

49 x 78 x 20.5 cm

Edição: 1/3 + 2 PA





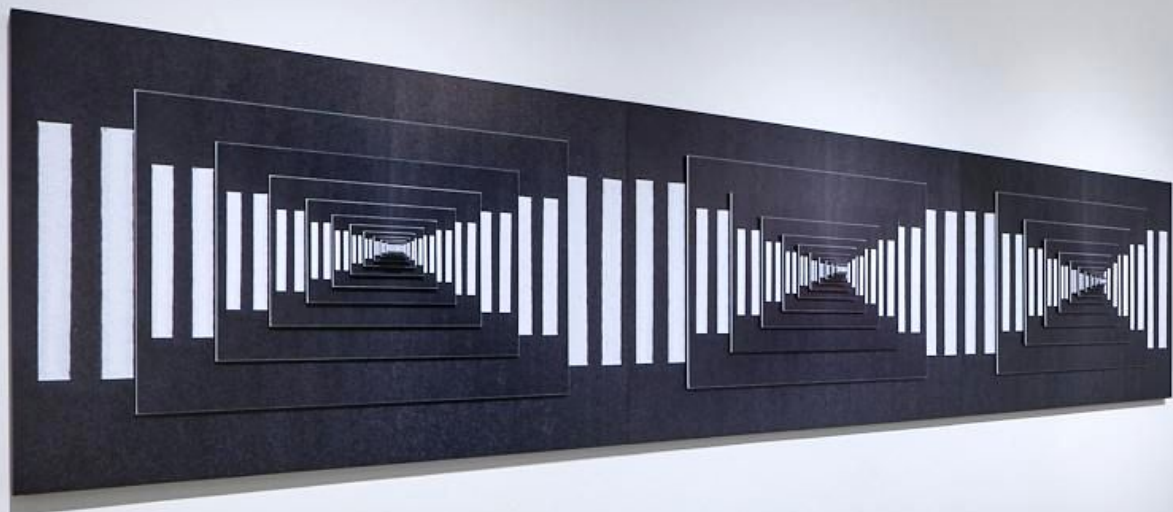
Ética, 2022

Colagem de 24 impressões fotográficas em jato de tinta sobre papel Hahnemühle Photo Luster 260g adesivadas em PVC

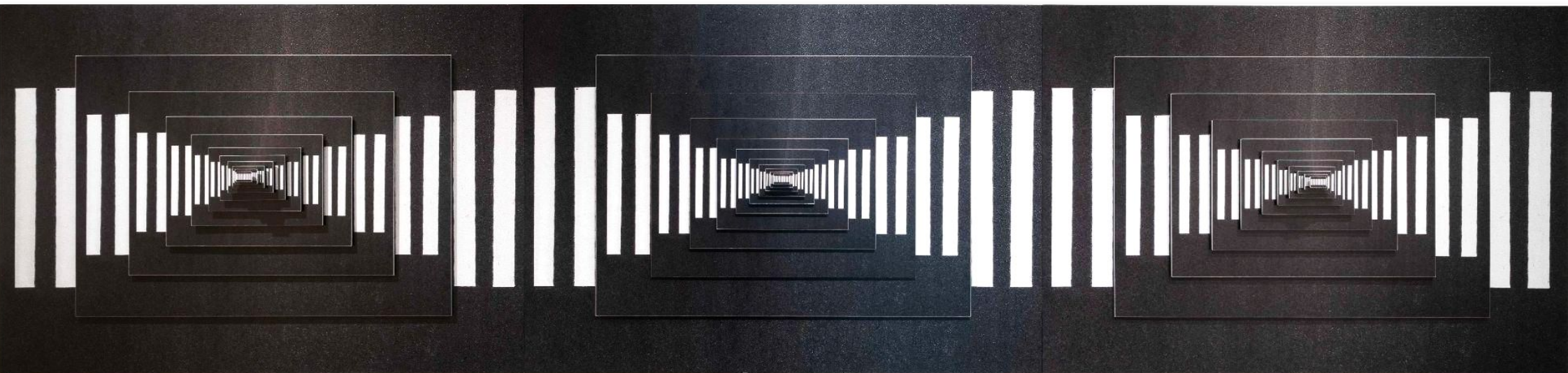
82 x 136 x 15 cm

Edição: 1/3 + 2 PA







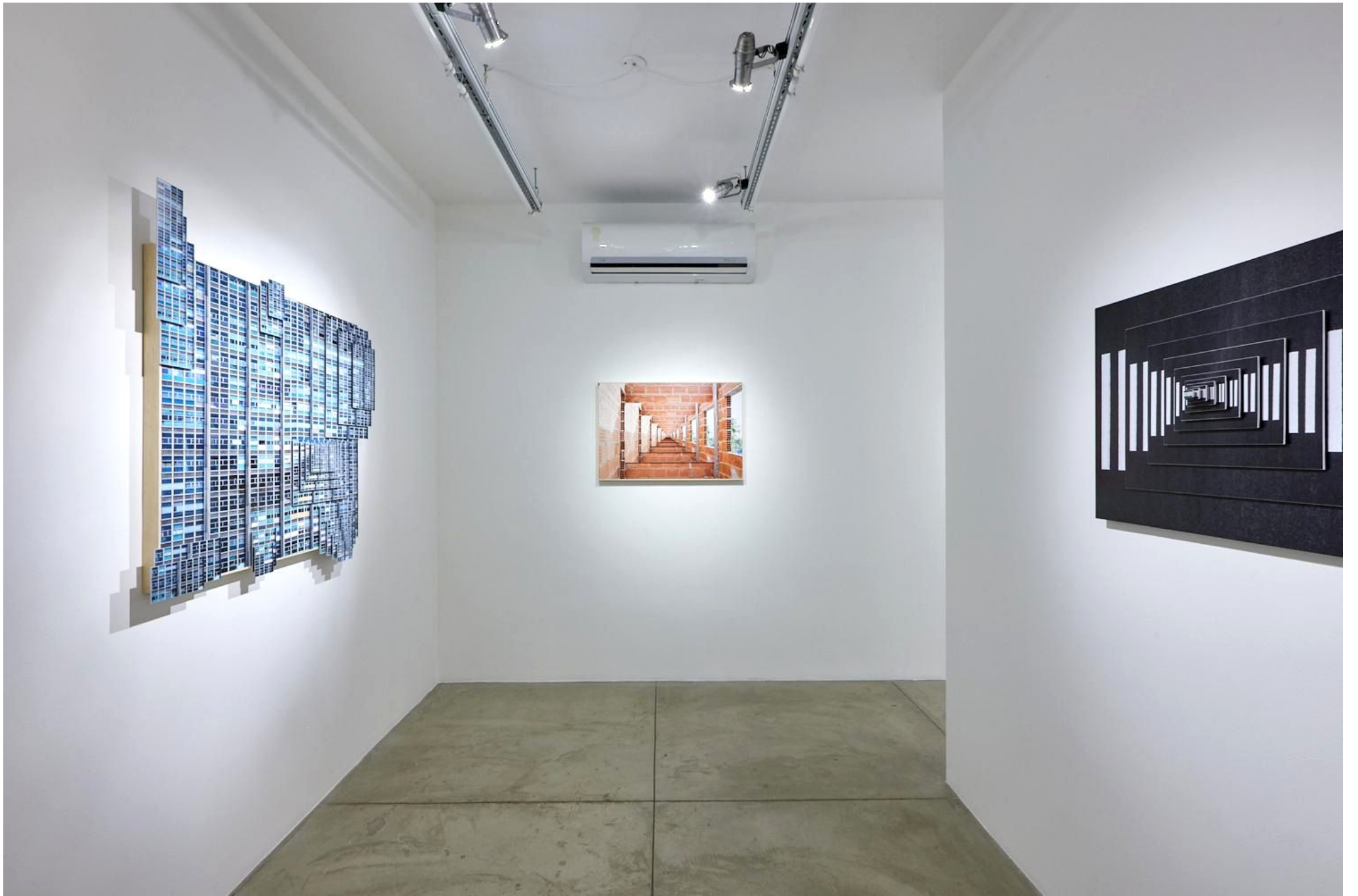


Faixa de pedestre (tríptico), 2022

Colagem de 33 impressões fotográficas em jato de tinta sobre papel Hahnemühle Photo Luster 260g adesivadas em PVC

59 x 244 x 10 cm

Edição: 1/3 + 2 PA





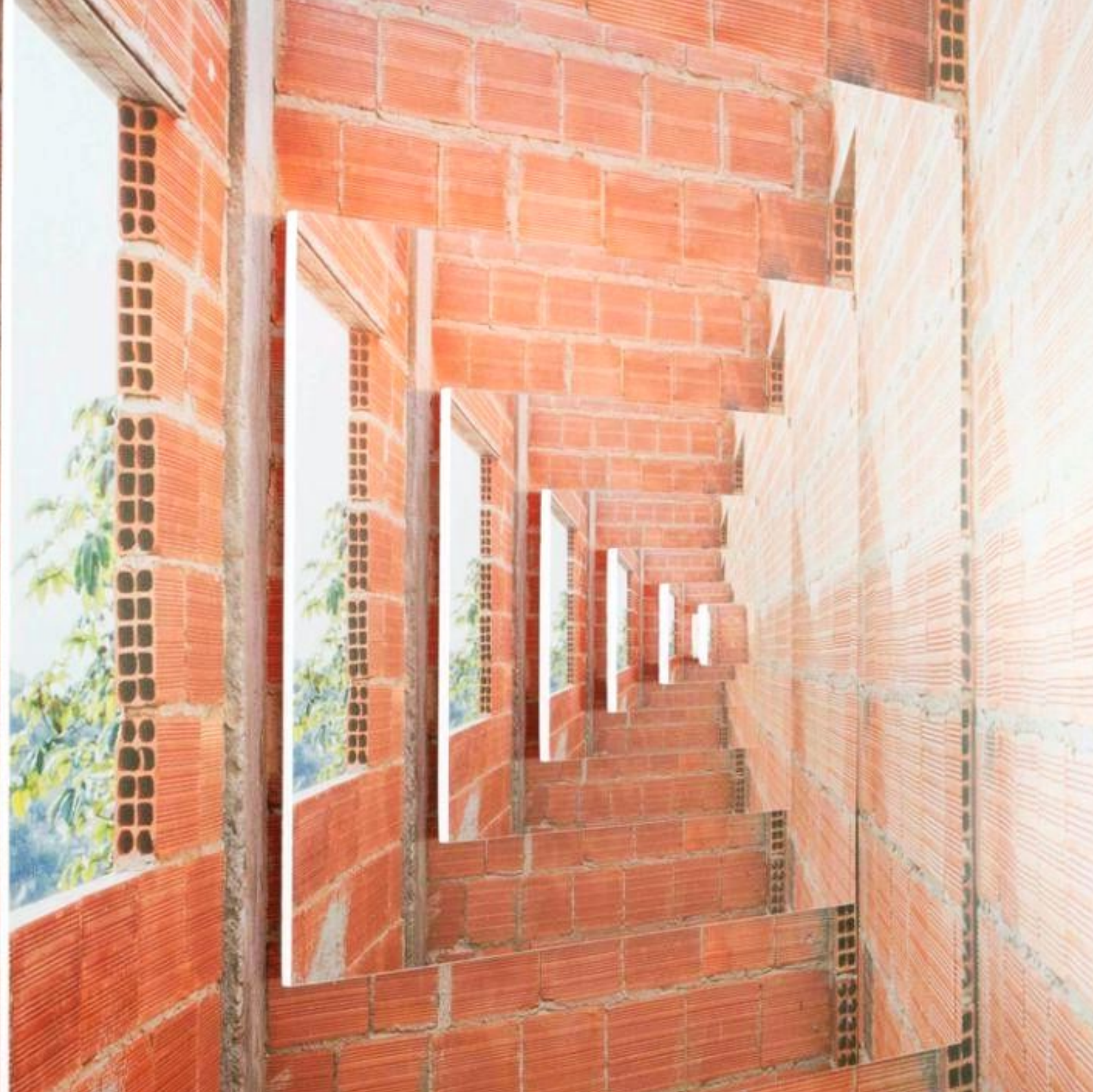


Janelão, 2022

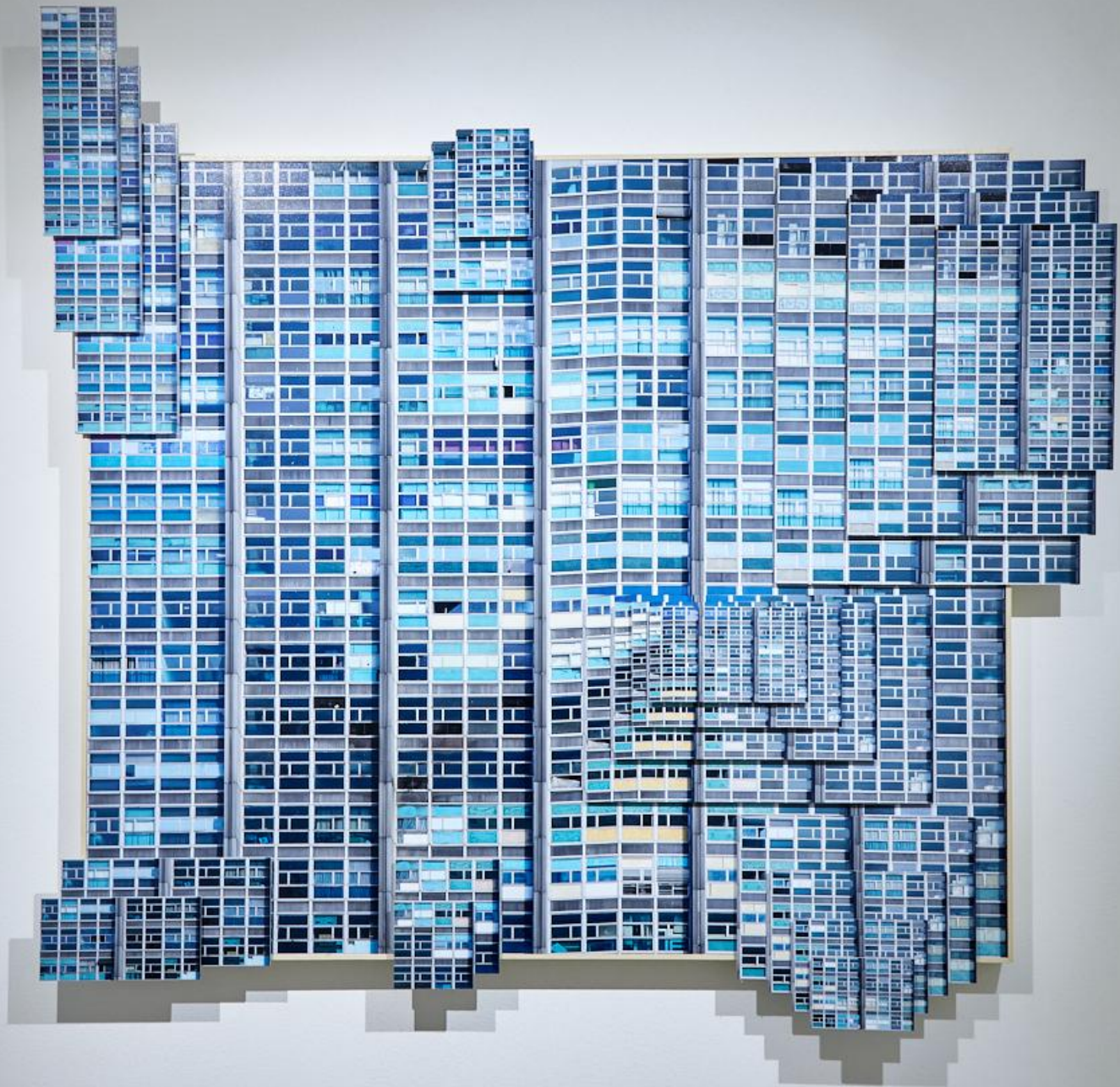
Colagem de 8 impressões fotográficas em jato de tinta sobre papel Hahnemühle Photo Luster 260g adesivadas em PVC

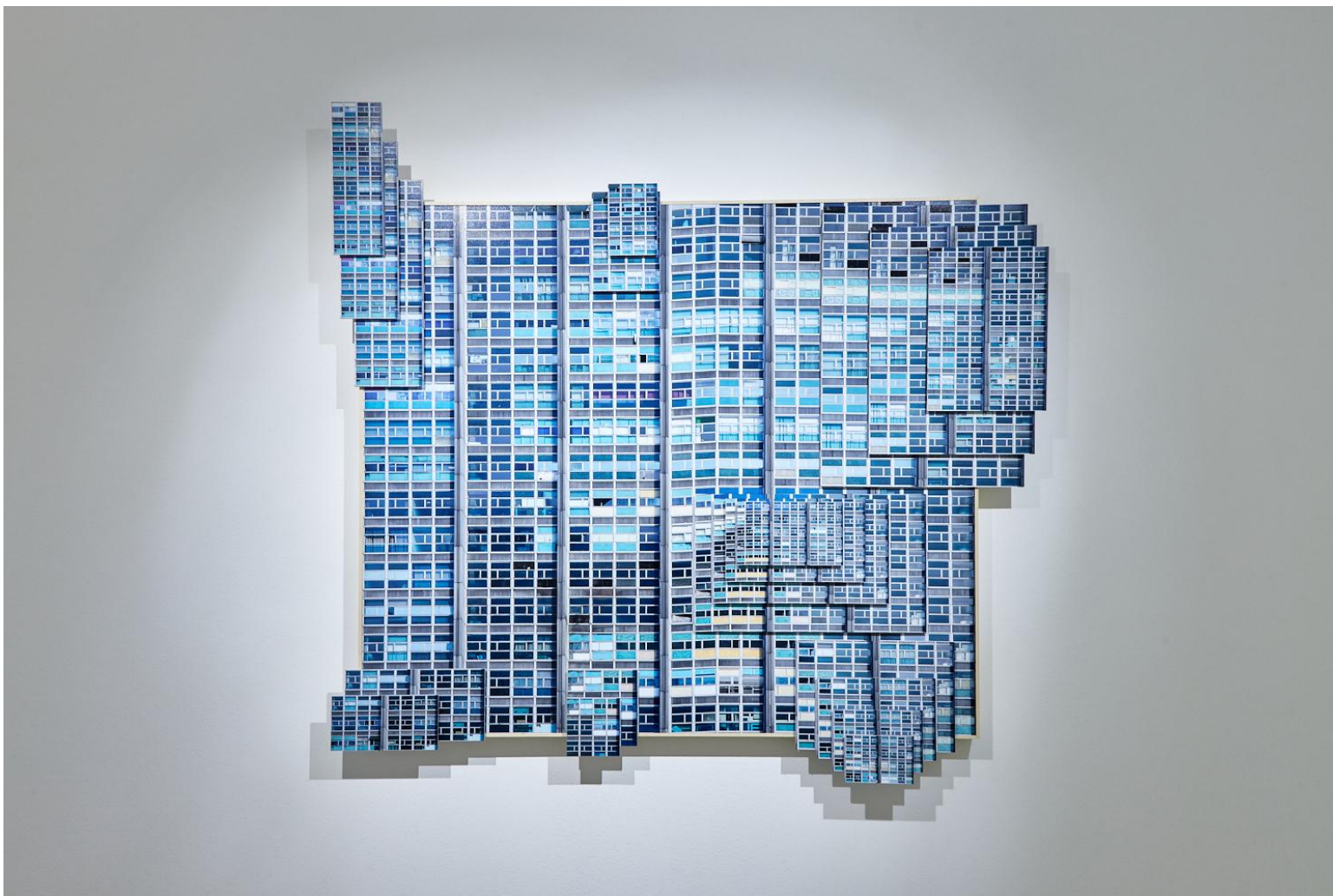
61 x 90 x 10 cm

Edição: 1/3 + 2 PA









Legoland, 2022

Colagem de 21 impressões fotográficas em jato de tinta sobre papel Hahnemühle Photo Luster 260g adesivadas em PVC

115 x 125 x 10 cm

Edição: 1/3 + 2 PA





Entre livros, 2022

Colagem de 7 impressões fotográficas em jato de tinta sobre papel Hahnemühle Photo Luster 260g adesivadas em PVC

40 x 55 x 8 cm

Edição: 1/3 + 2 PA



Entre o geométrico e o vivenciado, entre o urbano e o doméstico, entre o íntimo e o laboriosamente dissecado, Engel encontrou outros meandros para abrir novos escopos de compreensão do seu fazer e novas experimentações a seu gesto artístico. O resultado delega ao observador a prazerosa tarefa de perder-se em associações e hibridismos, de transpor-se às suas fabulações acerca da vivacidade das linhas. *Etílica* (2022) é um exemplar pujante dessa vivacidade, um verdadeiro convite à embriaguez e ao deleite de seu cromatismo.

As *Entrelinhas* de Engel são, por fim, um convite a perder-se. Diante dos hiatos temporais que caracterizaram esse trânsito silencioso e incômodo dos últimos anos, essa mostra é mais uma expressão de que nada hoje é mais premente que a possibilidade de construção de novos *entres*, seja pelo encontro político das alteridades, pela ativação dos espaços de convívio, seja pelos novos bem-vindos caminhos deparados pela prática artística.

Priscyla Gomes

Novembro de 2022

Priscyla Gomes é graduada em Arquitetura e Urbanismo pela FAU-USP e mestre em Teoria e História das Artes pela USP, onde atualmente cursa Doutorado. É curadora associada do Instituto Tomie Ohtake, onde integra - desde 2013 - o Núcleo de Pesquisa e Curadoria, sendo responsável pelas pesquisas e atividades relacionadas aos campos de Arquitetura, Design e suas relações com as Artes Visuais.

DEBORAH ENGEL

1977 - Palo Alto, EUA

Vive e trabalha no Rio de Janeiro, RJ

Formada em Psicologia pela Universidade Paulista. Também frequentou diversos cursos livres na Escola de Artes Visuais (EAV) do Parque Lage (RJ), entre eles: “Dynamic Encounters”, com Charles Watson e “Arte e Filosofia”, com Ana Bella Geiger e Fernando Cocchiarale.

Engel propõe em sua pesquisa uma reinvenção da contemplação, tomando como interesse questões ligadas à fotografia expandida, à experimentação da perspectiva e do enquadramento, e ao cinetismo. Dessa forma, a artista amplia a função da fotografia como mera captura da realidade, reafirmando o seu caráter provocativo e questionador na arte contemporânea. Engel produz relevos que, vistos frontalmente, não deixam de ser percebidos como um plano, mas ao serem acionados, promovem uma experiência tão poética quanto instintiva de apreensão do real, quase fílmica. Seus trabalhos convidam o olhar do espectador a “mergulhar” na tridimensionalidade da imagem, fazendo-o voltar à superfície, numa espécie de movimento respiratório contínuo.

Suas obras estão presentes em importantes coleções institucionais, entre elas: Coleção Gilberto Chateaubriand / Museu de Arte Moderna – MAM, Rio de Janeiro; e Fundação Bienal de Arte de Cerveira – FBAC, Cerveira, Portugal. Em 2011, Engel recebeu o prêmio “Artista Revelação”, durante a XVI Bienal de Arte de Cerveira, Vila Nova de Cerveira, Portugal.

EXPOSIÇÕES INDIVIDUAIS MAIS RECENTES

- Vertigem. Ensaio crítico: Diego Matos, Galeria Raquel Arnaud, São Paulo, Brasil (2019);
- Mergulho. Ensaio crítico: Daniela Labra, Portas Vilaseca Galeria, Rio de Janeiro (2019);
- Loco in Loco: o espaço que se move. Ensaio crítico: Fred Coelho, Galeria Virgílio, São Paulo (2015);
- Leviatã à Paris. Curadoria da artista, Cité Internationale des Arts, Paris, França (2013).

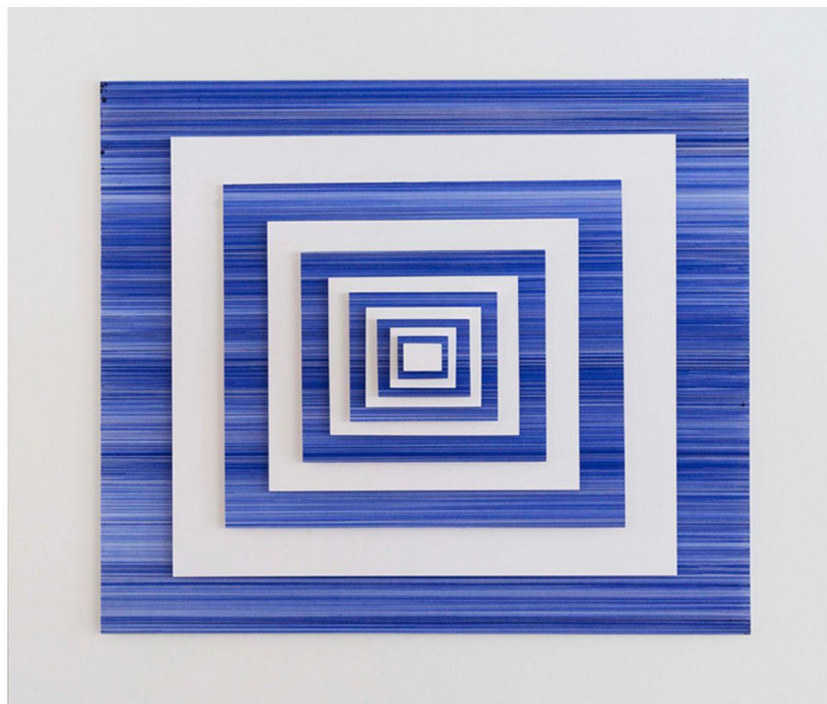
EXPOSIÇÕES COLETIVAS MAIS RECENTES

- XXII e XXI Bienal Internacional de Arte de Cerveira, Vila Nova de Cerveira, Portugal (2022 e 2020);
- O que emana da água. Curadoria: Vanda Klabin, Galeria Carbono, São Paulo (2019);
- Monument in Miniature. Curadoria: Davi Leventhal e Ana Pilow, Exile/ABC no Rio, Nova York, EUA (2018);
- XX Bienal Internacional de Arte de Cerveira. Curadoria: Augusto Penedo, Fundação Bienal de Arte de Cerveira – FBAC, Cerveira, Portugal (2018);
- Trienal Frestas. Curadoria: Daniela Labra, Serviço Social do Comércio – SESC, Sorocaba, SP (2018),

PRÊMIOS

- Prêmio “Aquisição e “Artista Revelação” - XVI Bienal de Arte de Cerveira, Vila Nova de Cerveira, Portugal (2011).

ENTRE LINHAS DEBORAH ENGEL



TEXTO | TEXT **PRISCYLA GOMES**

ABERTURA | OPENING
10.11.2022 19H

VISITAÇÃO | VISITS
10.11 — 17.12.2022

TER-SEX | TUES - FRI **11-19H**
SAB | SAT **11-17H**

RUA DONA MARIANA 137 CASA 2
BOTAFOGO - RIO DE JANEIRO
PORTASVILASECA.COM.BR
+55 21 2274 5965



PORTAS
VILASECA
GALERIA

© 2022 Portas Vilaseca Galeria

Jaime Portas Vilaseca

Fundador e Diretor

jaime@portasvilaseca.com.br

Frederico Pellachin

Diretor de Comunicação e Relações Institucionais

fredericopellachin@portasvilaseca.com.br

Manuela Parrino

Diretora de Projetos Internacionais e Feiras

manuela@portasvilaseca.com.br

Clara Reis

Diretora de Vendas

clarareis@portasvilaseca.com.br

Ana Bia Silva

Assistente de Produção

anabiasilva@portasvilaseca.com.br

Eduardo Silvério

Assistente Administrativo

eduardosilverio@portasvilaseca.com.br

ENTRE LINHAS

Deborah Engel

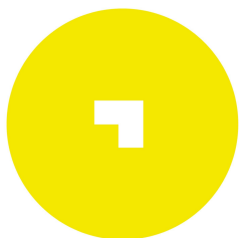
Texto crítico Priscyla Gomes

Fotos Rafael Salim

Montagem Los Montadores

Projeto de Iluminação Antonio Mendel

Design Gráfico Bia Machado | Frederico Pellachin



PORTAS
VILASECA
G A L E R I A

Website: www.portasvilaseca.com.br
Facebook: www.facebook.com/portasvilaseca
Instagram: @portasvilaseca
Twitter: @portasvilaseca
Artsy: www.artsy.net/portas-vilaseca-galeria

+55 21 2274 5965
www.portasvilaseca.com.br
galeria@portasvilaseca.com.br

Rua Dona Mariana, 137 casa 2
Botafogo 22280-020
Rio de Janeiro RJ Brasil

